

# Identification des besoins sur les territoires

S. Veniel Le Navenne, **AR Hlm Midi Pyrénées**

# Région inscrite dans une dynamique européenne

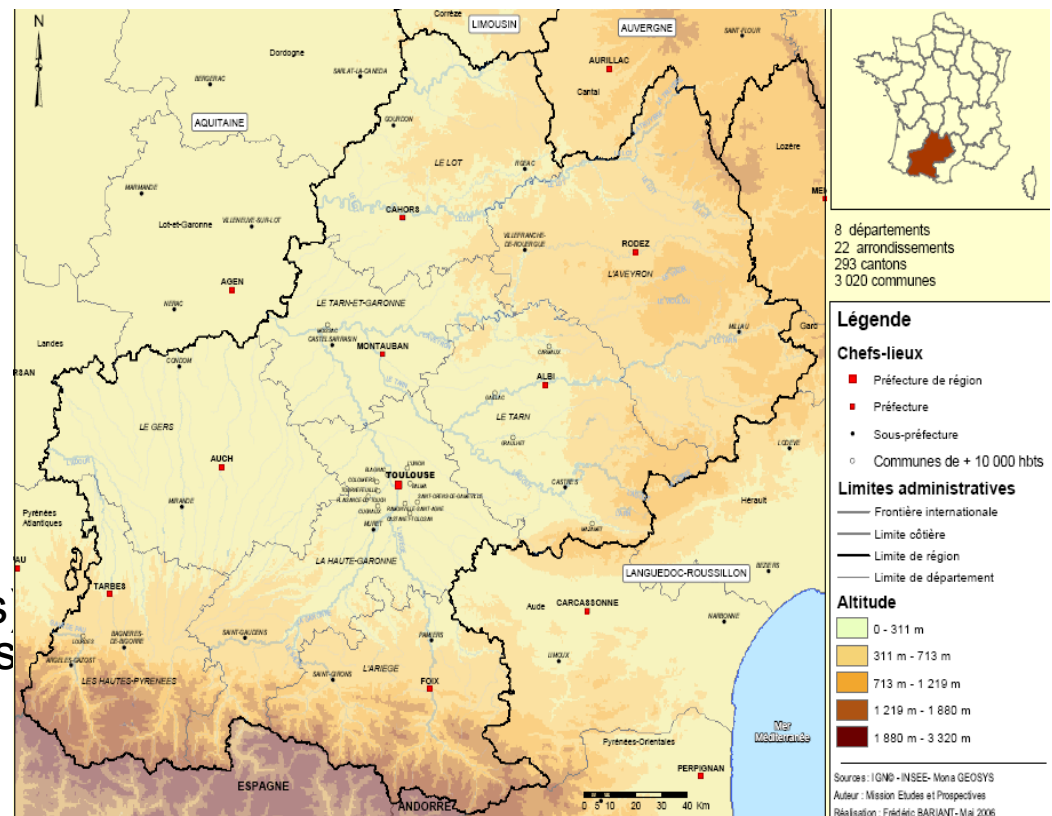
- la 14<sup>ème</sup> plus grande Région de l'Union européenne qui en compte 268



- Une euro région avec en 2004 la création de l'Eurorégion Pyrénées-Méditerranée qui associe Midi-Pyrénées, Languedoc-Roussillon, les Îles Baléares, la Catalogne

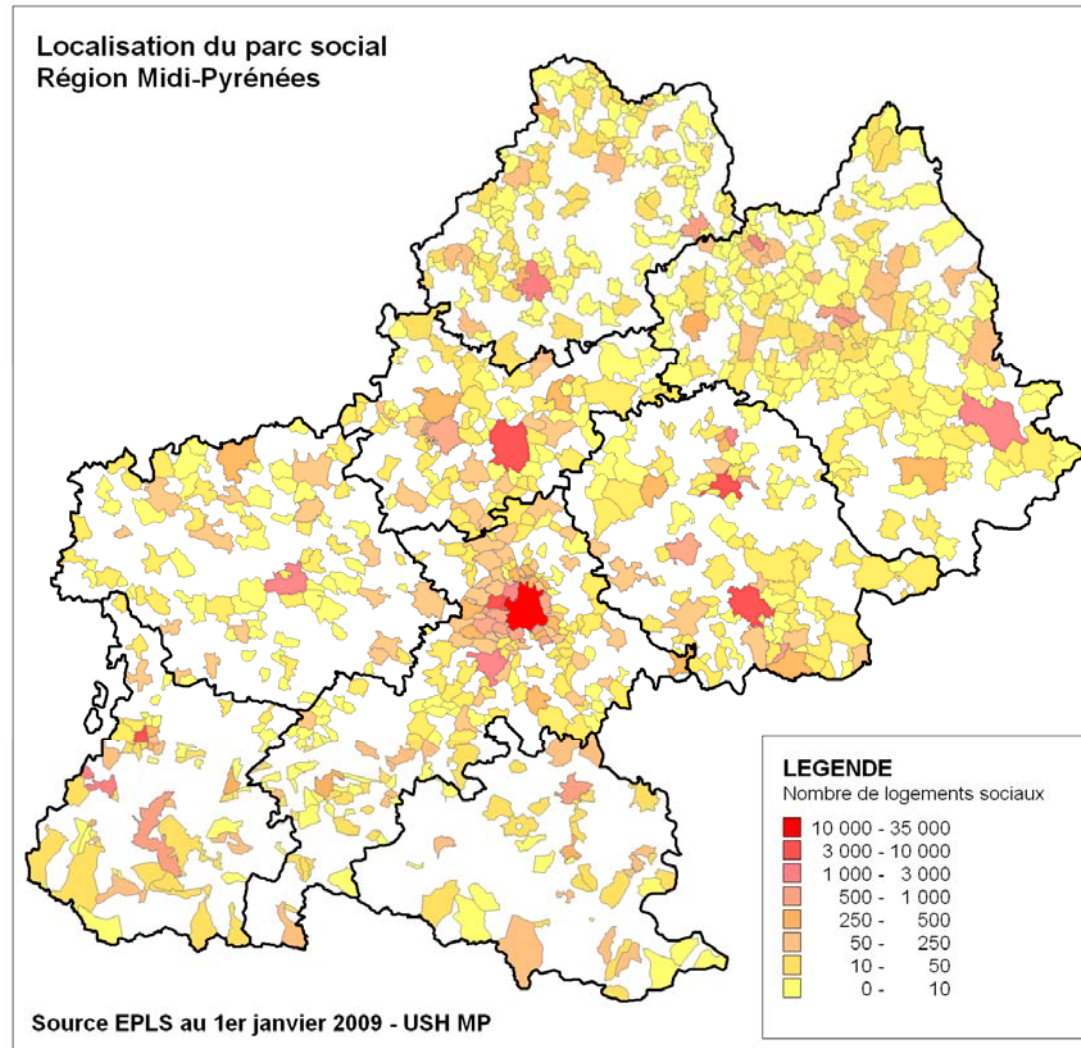
# Région à forts particularismes

- ▶ Région plus vaste de l'hexagone avec une superficie de 45 348 km<sup>2</sup>
- ▶ 2 855 792 habitants (4,5% pop. Mètr.)
- ▶ 8 départements = 3 021 communes
- ▶ 2<sup>ème</sup> région de France pour la croissance démographique (1,2% en MP contre 0,7% en FM)
- ▶ 50% des nouveaux arrivants s'installent sur le pôle urbain de Toulouse
- ▶ 1,4 M de Logements (privés + publics) dont 82,6% de résidences principales



# Une situation régionale atypique

- 130 000 logements sociaux
- 258 000 ménages logés
- 830 communes avec du parc locatif social





L'UNION SOCIALE POUR L'HABITAT  
Midi-Pyrénées

## Des enjeux spécifiques

Parc ~ 160 kWh<sub>ep</sub>/m<sup>2</sup>.an

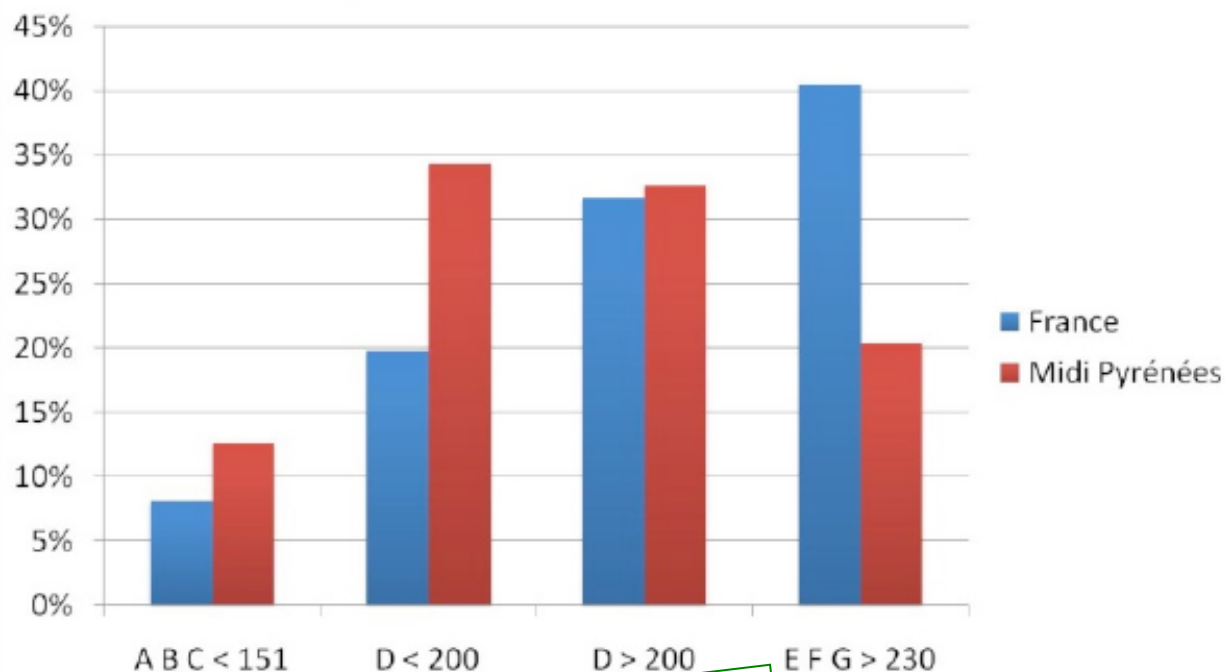
53% du parc > 200 kWh<sub>ep</sub>/m<sup>2</sup>.an

Coûts de rénovation :  
de 15 à 40 k€/logement

Soit de 350 à 950 M€ pour  
23800 logements

Une ligne FEDER fléchée de  
58M€ non sanctuarisée au LS

Répartition des logements par étiquette DPE énergie  
(type réel, source : Enerter 2009)



Un enjeu à ne  
pas négliger

Objectifs 2020  
Grenelle

	A B C < 151	D < 200	D > 200	E F G > 230
France	358 864	873 700	1 401 646	1 794 199
Midi Pyrénées	14 732	39 952	38 043	23 801

# Un diagnostic territorialisé

Dpt	Déléataire	Nb <i>minimum</i> de logts EFG	Montant rénovation de 15 à 40k€/logt
Ariège	CG09	837	13 – 33 M€
Aveyron	CG12	2 808	42 – 112 M€
Haute Garonne	CA Muretain	408	6 – 16 M€
	CG31	1 140	17 – 46 M€
	Grand Toulouse	6 188	93 – 248 M€
	Sicoval	138	2 – 6 M€
Gers	CG32	1 260	19 – 50 M€
Lot	CG46	1 134	17 – 45 M€
Hautes Pyrénées	CG65	1 836	28 – 73 M€
Tarn	CG81	1 474	22 – 59 M€
Tarn et Garonne	CA Montauban	980	15 – 39 M€
	CG82	1 344	20 – 54 M€

