

Zaragoza, 6 de junio de 2013

Estimado vecino:

Queremos darle las gracias por seguir participando en el proyecto E3SoHo, para conseguir ahorros de energía en las viviendas del Edificio de El Globo 40.

Junto a esta carta incluimos un resumen de los cambios que ha habido en sus consumos de energía, desde que comenzó a participar en el proyecto hasta la fecha actual.

Para entender mejor el resumen, le invitamos a leer las preguntas y respuestas que vienen a continuación.

Atentamente,

El equipo del proyecto E3SoHo



### ¿Cómo medimos sus consumos?

Durante 2011 instalamos dentro de su vivienda y en las zonas comunes de su edificio unos equipos para medir los consumos de electricidad, agua caliente y calefacción.

Gracias a estos equipos usted puede ver sus consumos en la tableta, y también podemos realizar este informe resumiendo cómo han cambiado sus consumos de energía desde entonces.

Tenga en cuenta que puede haber pequeñas diferencias entre nuestras medidas y las lecturas de su contador, por ser equipos diferentes. A pesar de estas diferencias, podemos considerar que los cambios medidos son correctos.

### ¿Cómo medimos los ahorros de energía?

Estamos midiendo sus consumos desde agosto de 2011. Lo que hacemos es comparar cada mes con el mismo mes del año anterior. Por ejemplo, comparamos su consumo en abril de 2013 con el consumo que tuvo en abril de 2012.

Esta comparación la hemos hecho para los últimos diez meses, y así hemos calculado los cambios que ha habido durante este periodo. También comparamos sus ahorros con los conseguidos por otros vecinos que participan en el proyecto.

Los ahorros pueden deberse a su implicación en el proyecto, o bien a otras causas (por ejemplo, ha variado el número de personas que vive en su casa)

### ¿Qué le invitamos a hacer a partir de ahora?

Le animamos a que continúe utilizando la aplicación de la tableta que le dimos en diciembre de 2011, para conocer sus consumos, y recibir consejos para ahorrar más energía. Al finalizar el proyecto recibirá un resumen final de los ahorros de energía que ha conseguido.

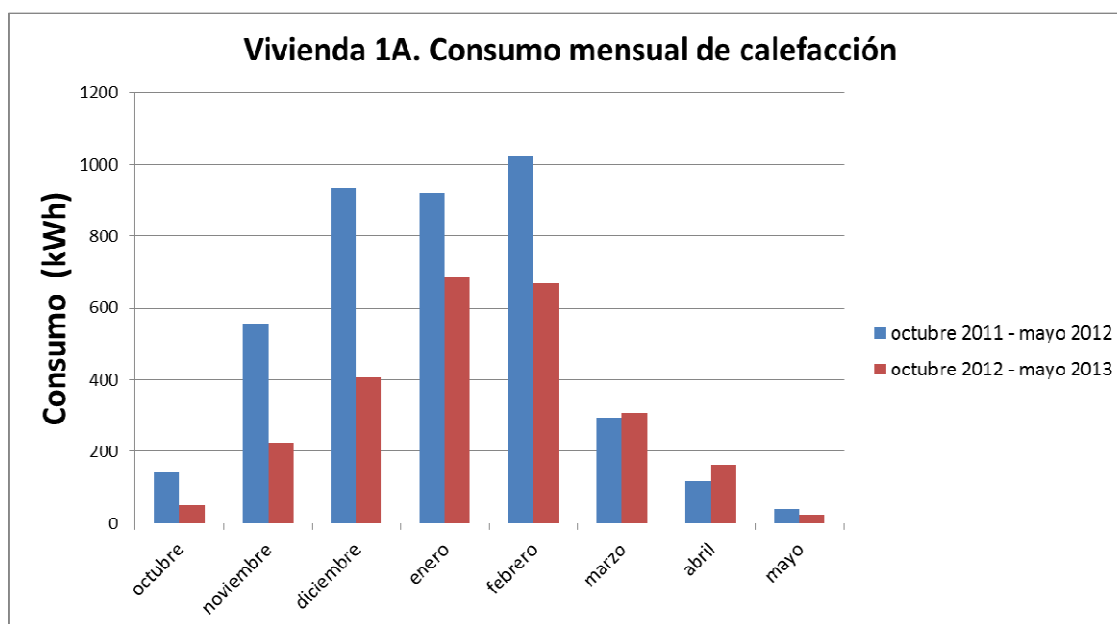
Como obsequio por su participación en el proyecto, podrá quedarse con la tableta y seguir utilizándola cuanto quiera.

**VIVIENDA: 1A**
**RESUMEN CONSUMOS MEDIOS MENSUALES**

	Periodo agosto 2011 – mayo 2012		Periodo agosto 2012 – mayo 2013		Media vivienda tipo en España <sup>1</sup>
	Su vivienda	Media del edificio	Su vivienda	Media del edificio	
<b>Calefacción</b>	<b>503,8 kWh</b>	<b>347 kWh</b>	<b>211,2 kWh</b>	<b>315 kWh</b>	<b>367,3 kWh</b>
<b>Agua Caliente</b>	<b>6,2 m<sup>3</sup></b>	<b>4,1 m<sup>3</sup></b>	<b>7,1 m<sup>3</sup></b>	<b>4,2 m<sup>3</sup></b>	<b>192,8 kWh</b>
<b>Electricidad</b>	<b>107,4 kWh</b>	<b>178,7 kWh</b>	<b>157,78 kWh</b>	<b>166,2 kWh</b>	<b>276,9 kWh</b>

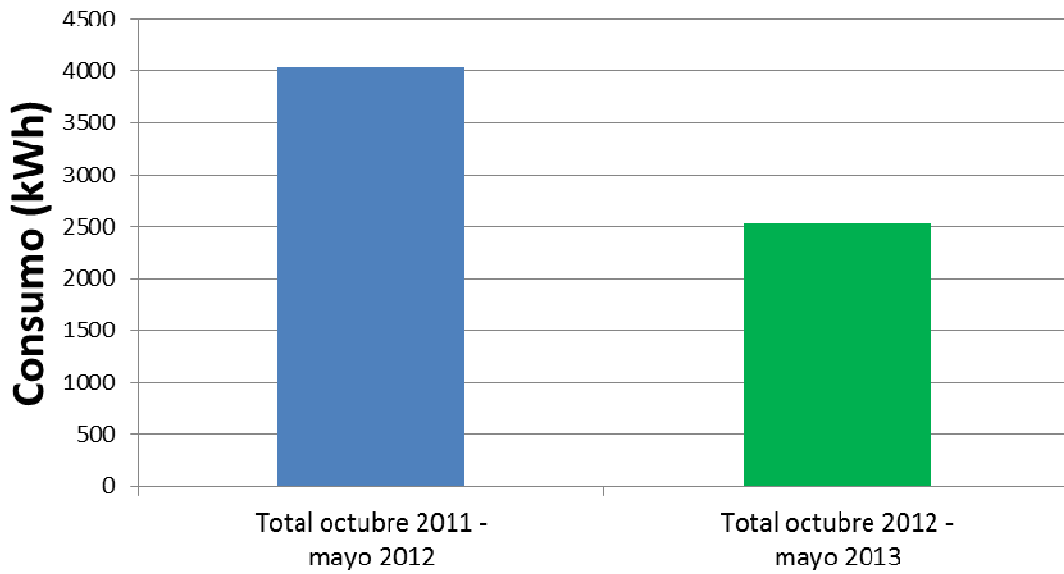
**DETALLE CALEFACCIÓN**

 Cambios en su consumo de calefacción: **Ahorro del 14,5%**

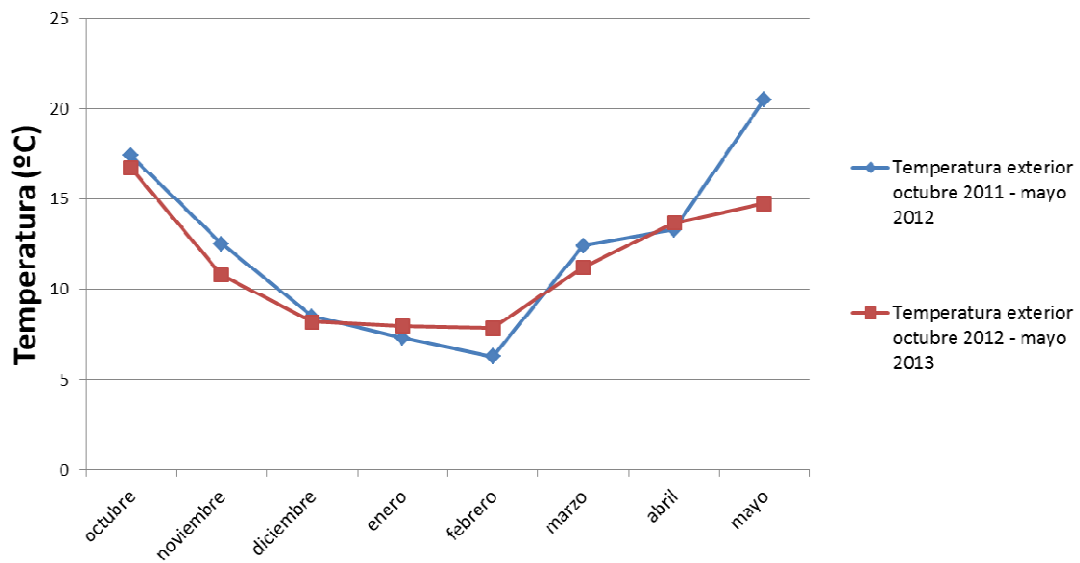
 Media de ahorro de los vecinos participantes en el proyecto: **Ahorro del 11,85%**


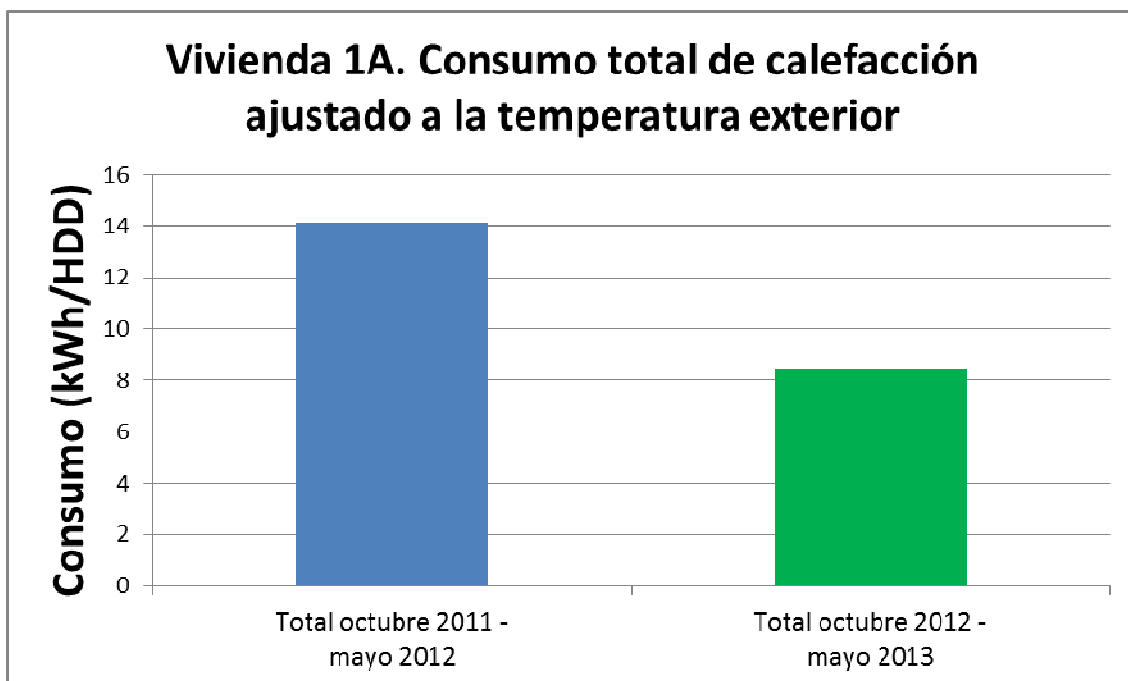
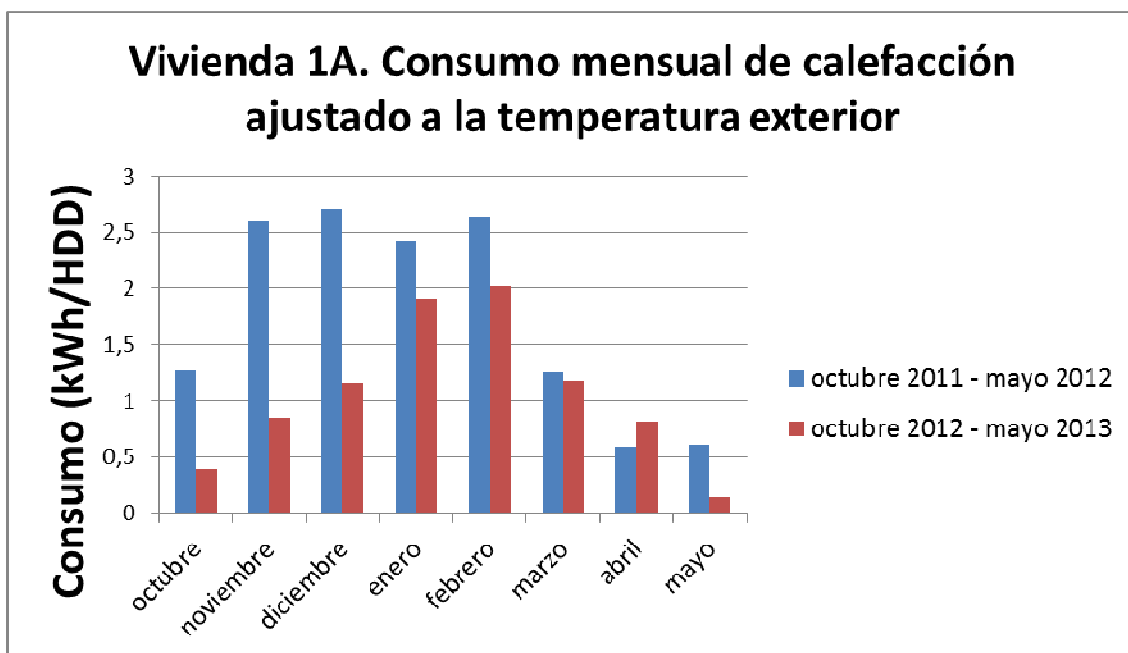
<sup>1</sup> Fuente: Eurostat-IDAE: Consumos del Sector Residencial en España. Resumen de información básica. Consumo medio por servicio y hogar equipado. Pisos zona continental.

### Vivienda 1A. Consumo total de calefacción



### Temperatura exterior durante el periodo de calefacción



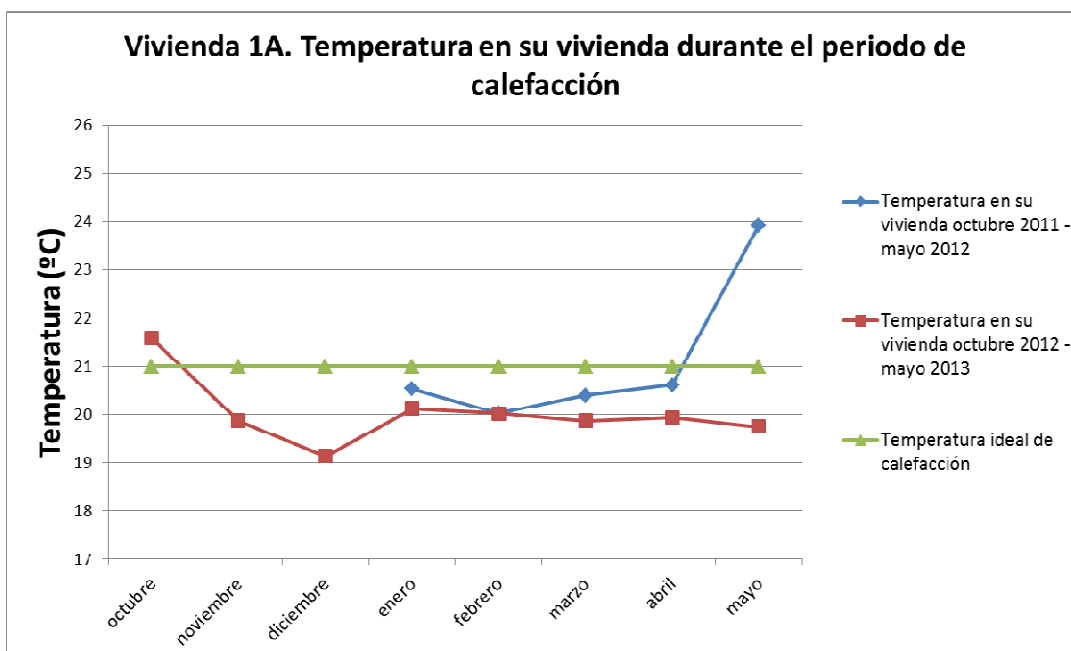


Variación de la temperatura media de su vivienda durante el periodo de calefacción:

**-0,58 °C**

Variación promedio de la temperatura media de los vecinos participantes en el proyecto durante el periodo de calefacción:

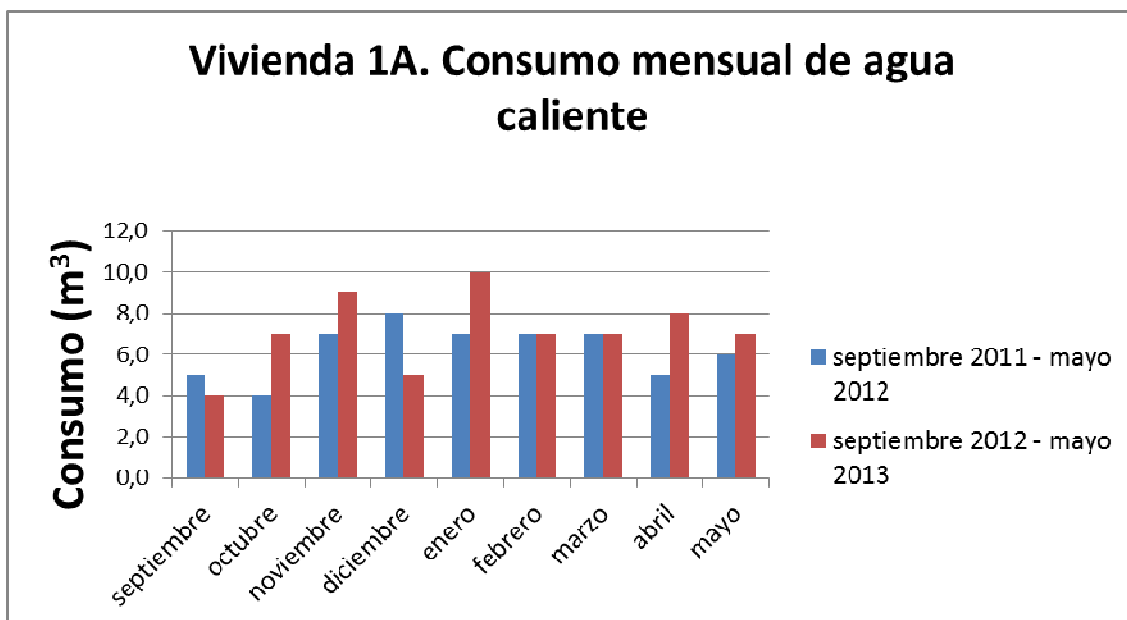
**-0,6 °C**

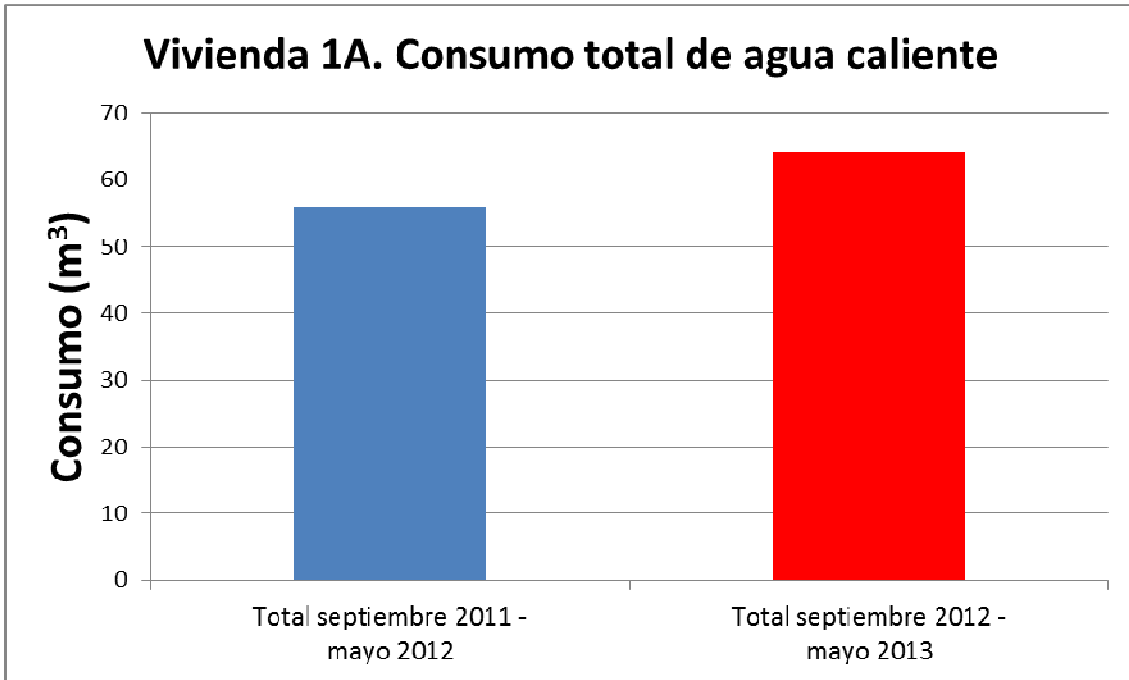


## DETALLE AGUA CALIENTE

Cambios en su consumo de agua caliente: **Incremento del 12,42%**

Media de ahorro de los vecinos participantes en el proyecto: **Incremento del 0,9%**

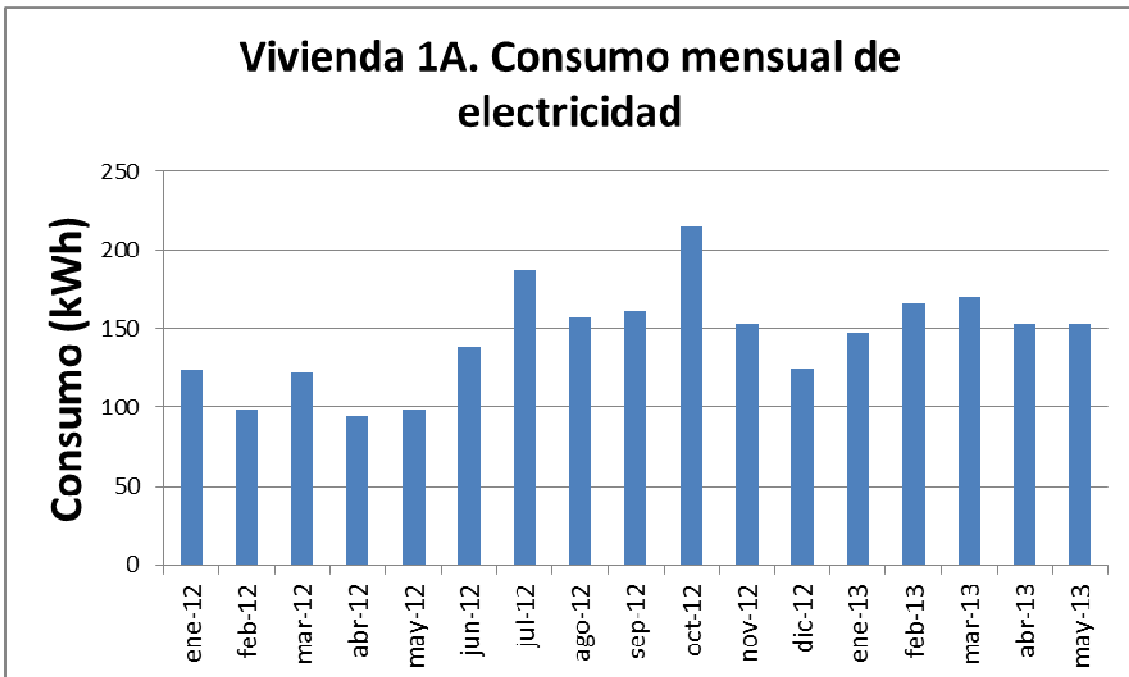


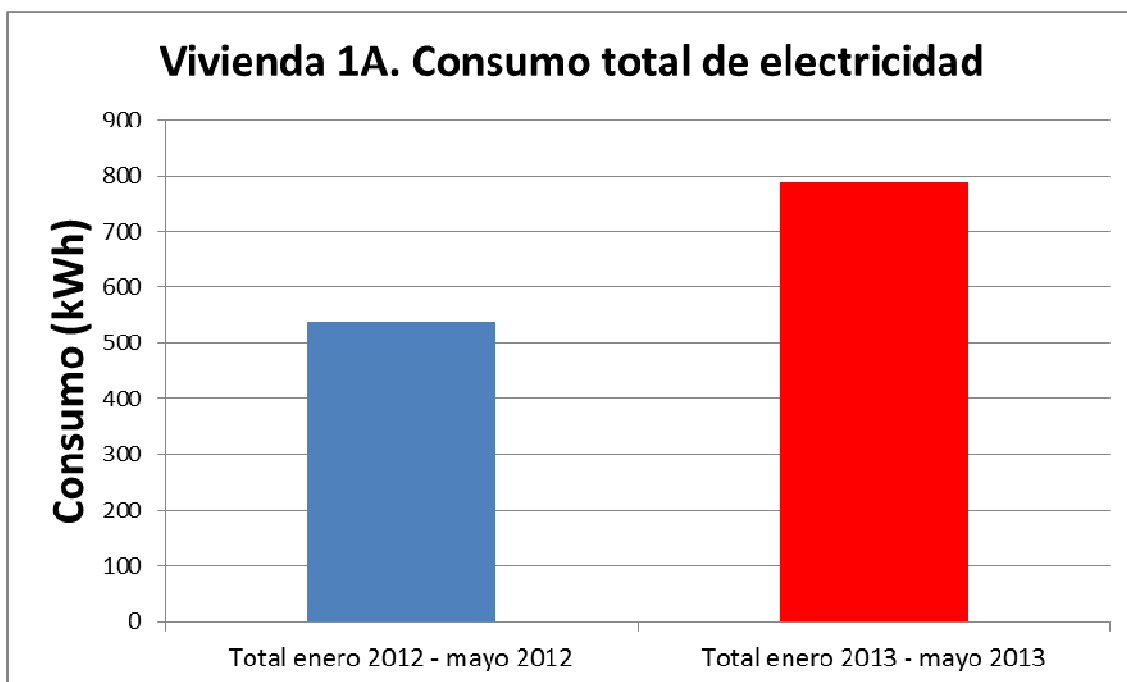


#### DETALLE ELECTRICIDAD

Cambios en su consumo general de electricidad: **Incremento del 29,8%**

Media de ahorro de los vecinos participantes en el proyecto: **Ahorro del 3,4%**





## CONCLUSIONES

Usted ha conseguido un gran ahorro en calefacción, pero su media de consumo sigue estando por encima de la media de otras viviendas con el mismo número de personas.

Su consumo de agua caliente se ha incrementado más que el de otros vecinos, y además está por encima de la media de las casas con el mismo número de personas.

Su consumo de electricidad se ha incrementado considerablemente, aunque está dentro de la media de otras viviendas con el mismo número de personas.

Le recomendamos aplicar los consejos ofrecidos en la tableta para ahorrar agua en general, y agua caliente en particular, así como para electricidad y calefacción.